

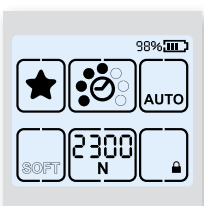
# OR-T 130 / OR-T 260 / OR-T 450

## TECHNISCHES DATENBLATT

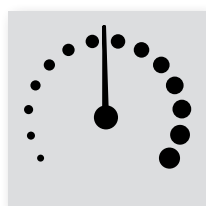
Akkubetriebenes Umreifungsgerät für Kunststoffbänder



## FUNKTIONEN



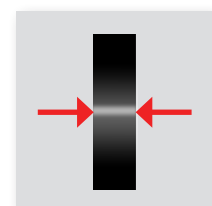
■ **Touch Screen Bedienfeld**  
Für einfachste Parametereinstellung sowie Gerätestatusinformationen für den Bediener



■ **Variable Spangengeschwindigkeit**  
Bei empfindlichen Packgütern per Fingerdruck regelbar



■ **Favorit Umreifungsfunktion**  
Geräteeinstellungen für unterschiedliches Packgut mit einem einzigen Tastendruck abrufbar



■ **Bandausrichtungs-Anzeige**  
Sorgt für korrekt eingelegtes Umreifungsband und mehr Sicherheit beim Umreifungsprozess

TECHNISCHE DATEN

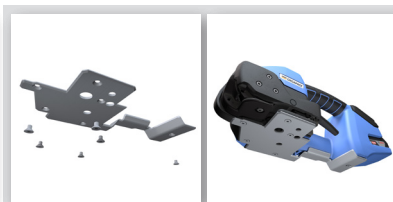


Umreifungsgerät		OR-T 130	OR-T 260	OR-T 450
Betriebsart		vollautom. / halbautom. / manuell	vollautom. / halbautom. / manuell	vollautom. / halbautom. / manuell
Spannkraft	Standard	400–1200 N	900–2500 N	1300–4500 N
	Soft	150–750 N	400–1360 N	400–1600 N
Variable Spanggeschwindigkeit		0–290 mm/s	0–220 mm/s	0–120 mm/s
Gewicht (mit Akku)		3,6 kg	3,8 kg	4,3 kg
Abmessungen (L x B x H)		370 x 141x 135 mm	370 x 141 x 135 mm	370 x 143 x 135 mm
Betriebstemperatur		-10 °C bis +40 °C	-10 °C bis +40 °C	-10 °C bis +40 °C
Relative Luftfeuchtigkeit		bis zu 90%	bis zu 90%	bis zu 90%
Akku / Ladegerät				
Ladegerät Typ		Bosch	Bosch	Bosch
Ladegerät Netzspannung		100 oder 110 oder 230 V	100 oder 110 oder 230 V	100 oder 110 oder 230 V
Ladezeit		15–30 min	15–30 min	25–35 min
Akkutyp		Bosch Li-Ion 18 V, 2,0 Ah	Bosch Li-Ion 18 V, 2,0 Ah	Bosch Li-Ion 18 V, 4,0 Ah
Umreifungen pro Akkuladung				
· Niedrige Spannung		800	800	800
· Mittlere Spannung		600	400	500
· Hohe Spannung		400	200	300
Umreifungsband				
Umreifungsband		PET (Polyester) PP (Polypropylen)	PET (Polyester) PP (Polypropylen)	PET (Polyester) PP (Polypropylen)
Breite		9–10, 12–13 mm	12–13, 15–16 mm	15–16, 18–19 mm
Stärke		PET 0,4–0,8 mm PP 0,5–0,8 mm	0,5 - 1,0 mm	0,8–1,3 mm
Ausstattung				
Anzeige der angewendeten Spannkraft in Echtzeit		•	•	•
Variable Spanggeschwindigkeit		•	•	•
Favorit Umreifungsfunktion		•	•	•
Farbanzeige der Gerätestatusinformationen im Display		•	•	•
Bandausrichtungs-Anzeige		•	•	•
Ausblaskanal		•	•	•
Akkuschutz		•	•	•
0-Spannung Schweißen		•	•	•

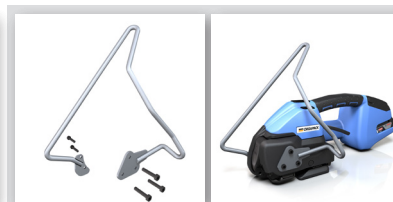
ZUBEHÖR



■ **Schutzabdeckung für Bedienfeld**  
Für zusätzlichen Schutz in rauen Umgebungen



■ **Schutzplatte**  
Für den Einsatz auf rauen Oberflächen



■ **Aufhängebügel**  
Für stationäre Anwendungen



04.2017 Änderungen vorbehalten